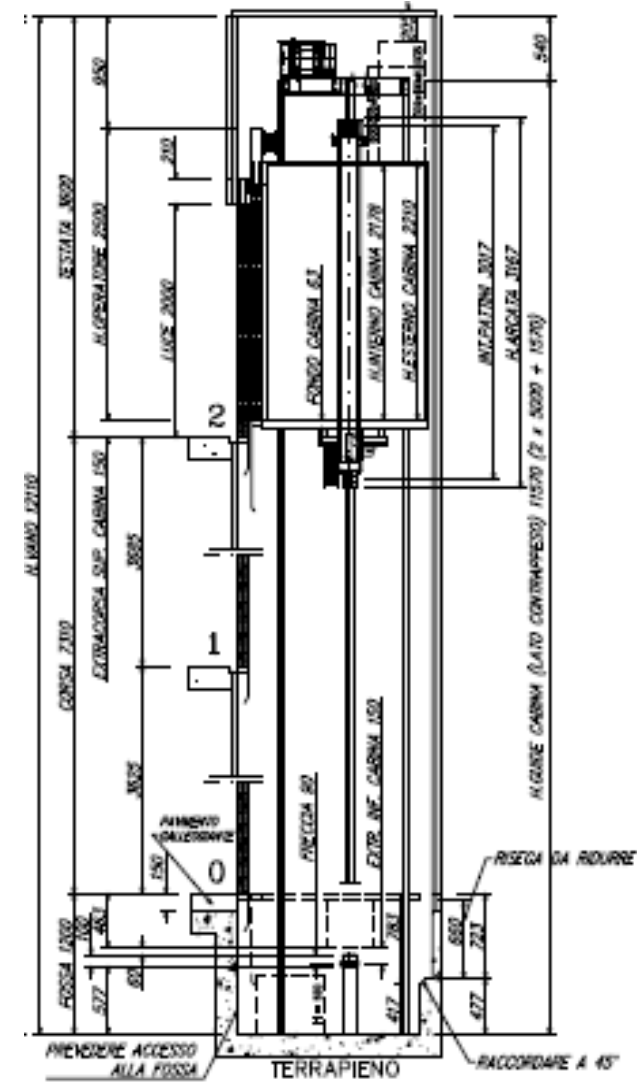
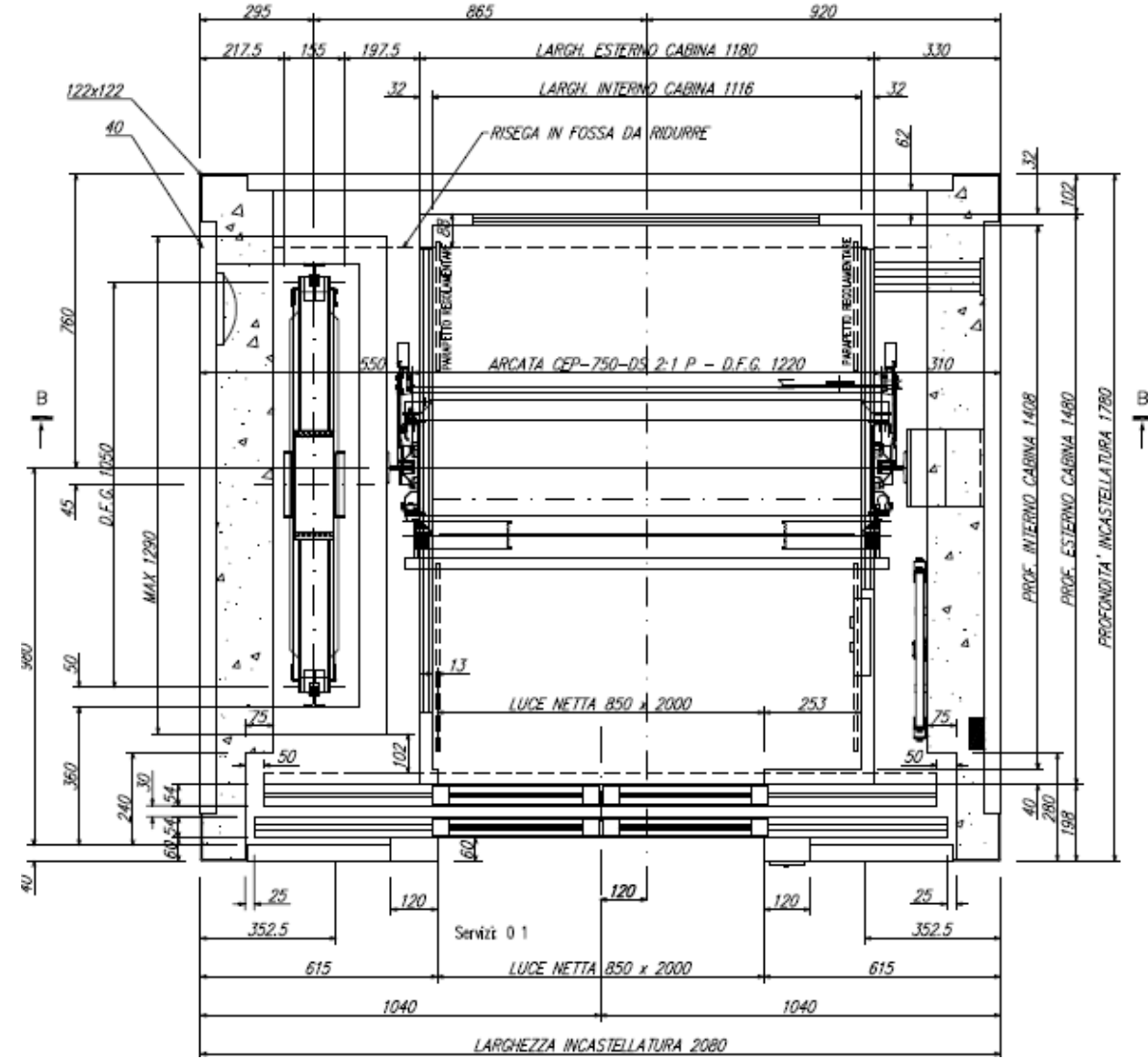


Ascensore elettrico gearless MRL SYMBIO in castelletto Premium con cabina, porte e pareti struttura panoramiche in cristallo e profili in acciaio inox satinato, ideale per nuovi edifici commerciali

**Principali vantaggi:**

- Ottimizzazione spazi: quadro nel montante porta e motore nel vano
- Efficienza energetica: ridotti consumi 3.9 Kw 9.5 A
- Soluzioni disponibili: singolo e doppio accesso opposto
- Sicurezza: emergenza automatica e riapertura porte
- Flessibilità: ampia gamma di finiture e personalizzazione
- Affidabilità: comfort di marcia grazie alla stabilità dell'impianto
- Normativa: Direttiva Ascensori 2014/33/CE EN 81.1



CARATTERISTICHE	
TIPO	N° 1 ASCENSORE
NORMATIVA	95/16 CE, EN 81-1+A3
PORTATA	630 Kg
CAPENZA	8
VELOCITA'	1,00 m/s
FERMATE	3
SERVIZI	3
MANOVRA	UNIVERSALE
TESTATA	3.600 mm
CORSA	7.310 mm
FOSSA	1.200 mm
DENOMINAZIONE PIANI	0, 1, 2
DEN. PIANI 2° ENTRATA	
N° INGRESSI	UNO
SUPERFICIE CABINA	1,59 m2
TIPO DI VANO	INCASTELLATURA METALLICA

